

Resin[®]



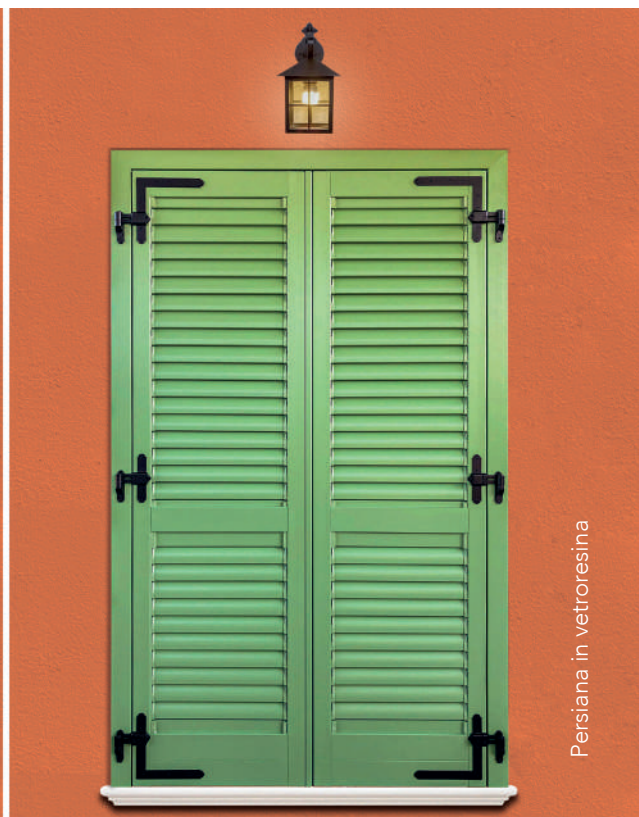
sistemi oscuranti
in vetroresina





Persiana Resin | Rovere Kolonial Opaco

Addio manutenzioni periodiche con le persiane Resin®



Persiana in vetroresina

Tutti i vantaggi di RESIN

Isolamento termico

L'innovativo sistema RESIN garantisce valori di trasmittanza difficilmente raggiungibili dai tradizionali sistemi oscuranti in metallo (vedi alluminio, acciaio, etc.) grazie alla bassa conducibilità termica della vetroresina.

Impermeabilità

Grazie alla particolare composizione strutturale, la vetroresina è il materiale principe per installazioni in ambienti con elevati valori di umidità.

Durata nel tempo

È garantita l'indefornabilità nel tempo grazie alla particolare struttura composta del materiale.

Leggerezza

L'estrema leggerezza della persiana RESIN è da attribuire alla particolare sezione dei profili utilizzati rendendola maneggevole e al contempo robusta e resistente.

Resistenza alla corrosione

Le caratteristiche tecniche della vetroresina, a differenza di altri materiali metallici come l'alluminio (sia esso utilizzato come struttura portante o come semplice copertura di altri materiali), ne permettono l'uso anche in ambienti aggressivi che prevedono l'esposizione alle nebbie saline.

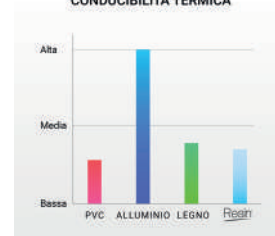
Resistenza agli agenti atmosferici

Da oggi non temere più le intemperie. La vetroresina è un materiale che non risente dell'effetto degli agenti atmosferici quali neve, acqua e piogge acide.

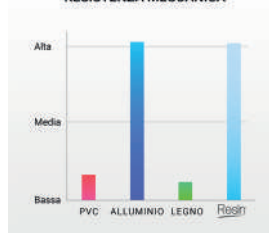
DILATAZIONE TERMICA



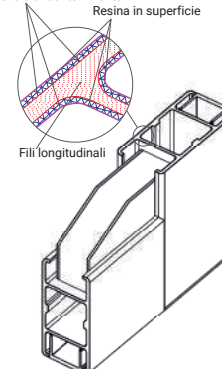
CONDUCIBILITÀ TERMICA



RESISTENZA MECCANICA



Materiale di contenimento
Resina in superficie



Non è più necessario scegliere

La casa ha una personalità: la tua. Dallo stile classico al moderno, dal contemporaneo al fascino retrò, la tua casa parla di te. Non tutti i prodotti però riflettono le tue esigenze di stile e può capitare di dover scegliere tra praticità ed estetica. Da oggi scegliere non è più necessario perché SIMAR ha creato RESIN, la persiana bella come il legno ma con un cuore in vetroresina.

Persiana RESIN: Elegante come il legno, ma con il cuore in vetroresina!

Resin a lamelle fisse



Anta complanare
taglio 90°



Cerniera a
scomparsa
(optional)



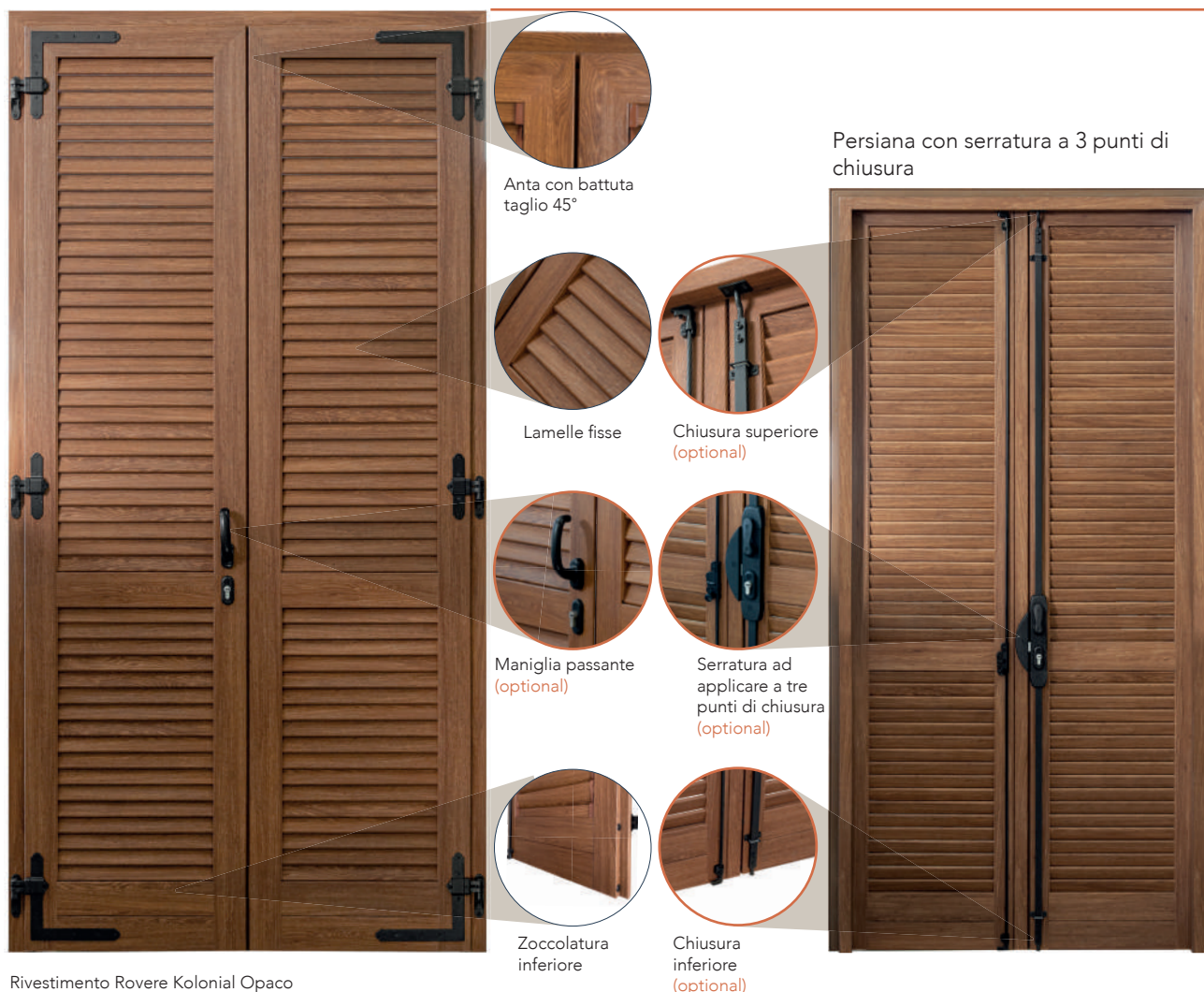
Cerniera a vista



Sistema di
apertura a leva
d'acciaio, lamelle
orientabili



Sistema di chiusura
a spagnoletta
in posizione di
semiapertura con
blocco di sicurezza



Rivestimento Rovere Kolonial Opaco

Resin lamelle orientabili



Rivestimento Rovere Tabacco

Resin anta complanare - vista esterna



Cerniera due ali



Resin anta complanare - vista interna



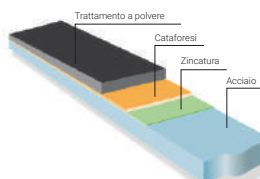
Sistema di apertura a leva d'acciaio, lamelle orientabili



Sistema di chiusura a spagnoletta

Ferramenta Anticorrosione TRICOAT

Alla struttura in acciaio, alla zincatura e alla cataforesi, è stato aggiunto un ulteriore trattamento detto a polvere epossidica. Il tutto permette di immunizzare la ferramenta dal rischio corrosione. Inoltre, è possibile regolare lateralmente le bandelle (+/- 4mm) in modo da correggere eventuali imprecisioni di montaggio e scegliere uno stile di ferramenta moderno o rustico.



*Ferramenta ed accessori, colore standard nero.



Scuroni Resin | Rovere Spazzolato

Scuroni RESIN

Gli scuroni RESIN, garantiscono il totale oscuramento degli ambienti interni abbinando, al contempo, bassa conducibilità termica ed ottima resistenza agli agenti atmosferici. Sono realizzati con profili dogati in vetroresina ed assemblati tra loro mediante barre in acciaio filettate che ne garantiscono estrema solidità e robustezza.



Cerniera a scomparsa
(optional)



Partner tecnico-commerciale



www.simarsrl.it

Numero Verde: 800 180 775



Tel: +39 0975 61 666
Fax: +39 0975 18 80 303



Via G. Di Vittorio, 20/A
Zona Industriale
85059 Viggiano (PZ) - Italia



info@simarsrl.it

Le raffigurazioni dei prodotti nella brochure hanno semplice valore indicativo. Differenze di colore rispetto ai prodotti originali possono derivare dal processo di stampa. Un'eventuale differenza tra prodotto fornito e quello descritto nel materiale pubblicitario non rappresenta un difetto nè una difformità poichè l'unico parametro di riferimento valido è l'ordine. Con riserva di modifiche tecniche.